

Ont contribué à ce numéro



Pauline BOIVINEAU, maîtresse de conférences en arts du spectacle (à l'UCO) et membre du bureau de aCD depuis 2023, est autrice d'une thèse intitulée *Danse contemporaine genre et féminisme en France (1968-2015)*, et poursuit ses recherches sur les questions de genre et de féminisme. Ses recherches portent également sur les politiques publiques de la culture *via* le concept de scène artistique et un intérêt accru pour le travail des artistes chorégraphiques.



Christophe DESHAYES est chercheur en résidence à l'École de Paris du management. Co-directeur de la chaire Phénix - Grandes entreprises d'avenir (Mines Paris PSL). *Visiting scholar* à l'Africa Business School (UM6P). Ses recherches portent depuis plus de trente ans sur l'innovation et la transformation numérique des organisations, et depuis cinq ans sur la réinvention des grandes entreprises. Il est l'auteur de plusieurs ouvrages dont *La transformation numérique et les patrons* édité aux Presses des Mines.



Bérangère CONDOMINES est maître de conférences HDR au Conservatoire national des arts et métiers, et rattachée au LIRSA. Ses travaux portent sur la GRH, et particulièrement sur la gestion des compétences et des performances individuelles, et sur la gestion responsable des RH (GRH-RSE) au travers de l'entreprise responsable et de la logique partenariale. Dès 2013, avec Émilie HENNEQUIN, elle a étudié les sujets sensibles et leurs impacts sur la méthodologie de la recherche. En 2018, le GRT GRH et RS voit le jour au sein de l'AGRH. Elle publie régulièrement des articles et des ouvrages (2023, *La GRH responsable : La compétenceabilité*, L'Harmattan).



Hervé DUMEZ est directeur d'i3 (UMR 9217) et du Centre de recherche en gestion de l'École polytechnique. Directeur de recherche au CNRS, il a été *visiting professor* au MIT et à la Stockholm School of Economics (SCORE), et il est *associate editor* de la *European Management Review*. Ses recherches portent sur les interactions entre stratégies, structures de marché et organisation. Il est l'auteur ou co-auteur de plus d'une soixantaine d'articles dans des revues à comité de lecture (dont *Academy of Management Review*, *Journal of Business Ethics*, *European Management Review*, *M@n@gement*) et d'une dizaine de livres, dont *Méthodologie de la recherche qualitative* (prix FNEGE 2015) aux éditions Vuibert, paru en version anglaise en 2016, *Comprehensive Research. A methodological and epistemological introduction to qualitative research*, Copenhagen Business School Press.



Laure COLIN est, depuis septembre 2021, doctorante au sein du Centre de Recherche en Gestion de l'École polytechnique (i3-CRG, Institut Polytechnique de Paris). Son travail de recherche est soutenu par le Centre Interdisciplinaire d'Études pour la Défense et la Sécurité (Institut Polytechnique de Paris), et se concentre sur la gestion de l'innovation dans le domaine de la défense.



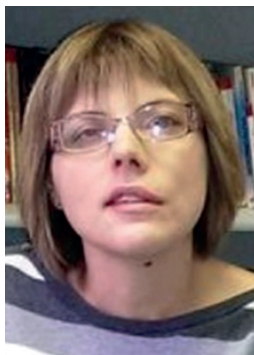
Nathalie SCHIEB-BIENFAIT est maître de conférences HDR en sciences de gestion et management, à Nantes Université – responsable du MBA de l'IAE Nantes, diplômée de l'EDHEC et de l'Université Paris Dauphine. Chercheuse au sein du LEMNA (Laboratoire d'économie et de management Nantes Atlantique) et associée au LA-

BEX Entreprendre. Ses recherches portent notamment sur les dynamiques entrepreneuriales dans le secteur culturel et l'accompagnement entrepreneurial des artistes. Vice-Présidente du TU - Théâtre Universitaire de Nantes.



Dr Alain JAN-KERGUISTEL est enseignant-chercheur à Excelia Business school et membre du CERIM. Ses travaux portent sur les questions de dynamique des règles et celles des comportements déviants appliqués à des situations de gestion des ressources humaines. Les sujets sensibles étant au cœur de ses travaux, il a été parmi

les membres fondateurs du GRT GRH et recherches sensibles de l'AGRH avec Emilie HENNEQUIN et Bérangère CONDOMINES. Ses recherches ont donné lieu à des communications dans des colloques internationaux. Il a coordonné un ouvrage aux éditions Vuibert (2021, *GRH et questions sensibles en entreprise*) dont il est également auteur d'un chapitre.



Émilie HENNEQUIN est professeure des universités à l'École de Management de la Sorbonne de l'Université Paris 1 Panthéon-Sorbonne. Après un doctorat réalisé sur le succès de carrière, ses recherches portent depuis une dizaine d'années sur les sujets sensibles en lien avec le RSE. Depuis 2018, elle codirige le GRT dédié à ces sujets au

sein de l'AGRH. Elle a publié différents chapitres d'ouvrages et articles dans des revues nationales et internationales sur des thématiques aussi variées que les discriminations, les lanceurs d'alerte ou les carrières des personnes vulnérables.



Brigitte PEREIRA est professeur de droit à l'EM Normandie Business School. Chercheur en droit et responsabilité sociale des entreprises (doctorat de droit privé et sciences criminelles) au sein du Centre de Recherche METIS-LAB, elle est également habilitée à diriger des recherches en sciences de gestion (HDR).

Qu'il s'agisse de l'éthique pénale des entreprises, ou des rapports contractuels entre les différents acteurs économiques, ses travaux comprennent une démarche de prospective basée sur la maîtrise des instruments juridiques et des outils de gestion, et sur les pratiques des entreprises dans le contexte de la mondialisation. Elle a publié des travaux de recherche relatifs à la répression du blanchiment de capitaux, à la prévention de la corruption internationale, de même que des travaux sur le devenir du contrat de travail dans les revues internationales et nationales classées. Elle participe également à la rédaction de *L'Encyclopédie-Répertoire Dalloz* en matière de responsabilité pénale. Portant sur le développement des droits de l'Homme à travers l'accroissement des normes d'autorégulation adoptées par les entreprises, ses travaux qui intègrent l'articulation des normes managériales et juridiques, contribuent à comprendre l'évolution de l'intérêt de l'entreprise. Enfin, elle intervient également au sein des groupes sociaux en matière d'expertise sur les méthodes de management (prévention du harcèlement moral, politique de sécurité et de prévention) ; en matière de corruption (charte de prévention et de la lutte contre la corruption internationale) ; et de mise en place d'une politique de prévention de la fraude, de même que sur la mise en place de documents internes dans la conduite du changement.

- Plus de 27 ans d'enseignement (IAE, Université et Ecole Supérieure de Commerce) et d'activité de recherche.

- Professeur à l'IAE, Université de Droit de Nice, et au CERAM- Sophia Antipolis, puis directeur de 3^e Cycle au sein de l'Institut Supérieur de Gestion, et actuellement professeur-chercheur à l'EM Normandie Business School.